

Bilješke:

UPUTSTVO ZA MONTAŽU



LED REFLEKTOR LV-PR27 MATRIX II



VAŽNO

Prije instalacije proizvoda pročitajte ovo uputstvo i sačuvajte ga. Nakon vađenja iz ambalaže uvjeriti se da proizvod nije oštećen prilikom transporta. Molimo Vas da poštujuete upute i mjere sigurnosti, kako bi ispravno izvršili instalaciju svjetiljke, te Vam zahvaljujemo na povjerenju što ste izabrali naš proizvod.

Pažnja! Montažu mora da vrši stručno lice uz pridržavanje standardnih mjera opreza!

1. Pažnja! Prije same montaže i povezivanja svjetiljke isključivanjem osigurača objekta isključite struju!

2. Svjetiljka se smije montirati samo na unaprijed montirane kablove!

3. Prije montaže provjerite da li je sve spremno za montažu i da li su svi potrebni dijelovi dostupni!

4. Prema priloženoj skici montirajte svjetiljku na odabrani stub ukoliko on ima odgovarajuću nosivost.

5. Priključno kablo se povezuje u propisanoj kutiji.

6. Kablove povežite prema navednoj skici.

7. Samo nakon toga vratite napajanje i uključite svjetiljke.



**MJERE
SIGURNOSTI**

KONTAKT INFORMACIJE



LED VISION d.o.o. za proizvodnju, trgovinu i usluge
Branilaca Bosne b.b. 75300 Lukavac, BIH
Tel.: +387 35-553-611
web: www.led-vision.ba / e-mail: info@led-vision.ba

ID broj: 4210145160005 / PDV broj: 210145160005



- Svjetiljku je zabranjeno rastavljati i prepravljati!
- Svjetiljku štititi od fizičkih oštećenja!
- Čišćenje vršiti mekanim krpama, ne koristiti agresivna hemijska sredstva!
- Čišćenje se vrši samo kada je svjetiljka isključena!
- Iz razloga konstantnog razvoja i poboljšanja kvaliteta proizvoda, promjene u karakteristikama i dizajnu mogu se desiti i bez najave!



VAŽNO

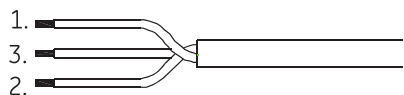
Usluga u toku garancije i granice odgovornosti

- Ne preuzimamo odgovornost za štetu nastalu usljed montaže i nestručnog rukovanja, kao i bilo kakav vid mehaničkih oštećenja.

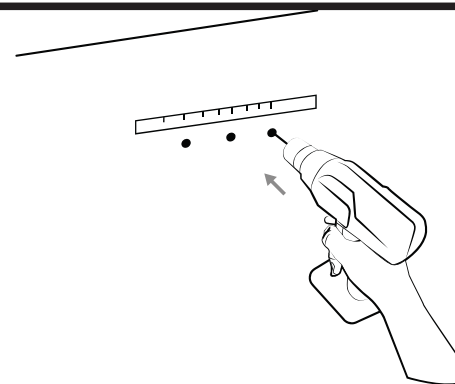
OPIS POSTUPKA MONTIRANJA: LV-PR27 MATRIX II

SPAJANJE NA MREŽU:

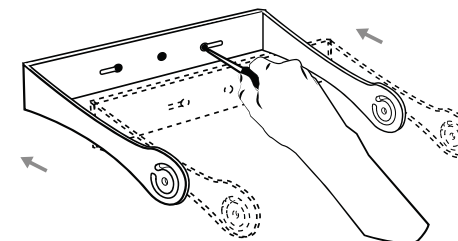
- 1.) L (eng. live, faza) - vod pod naponom (smeđi provodnik)
- 2.) N (eng. neutral, nula) - vod na nultom potencijalu (plavi provodnik)
- 3.) GND (eng. ground, zemlja) ili PE - vod na nultom potencijalu, u direktnoj vezi sa zemljom (žuto-zeleni provodnik)



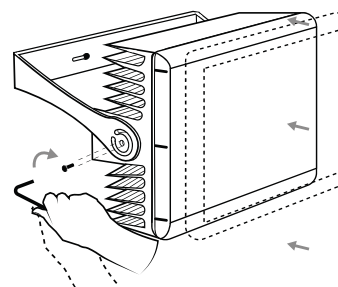
1. Korak



2. Korak



3. Korak



4. Korak

